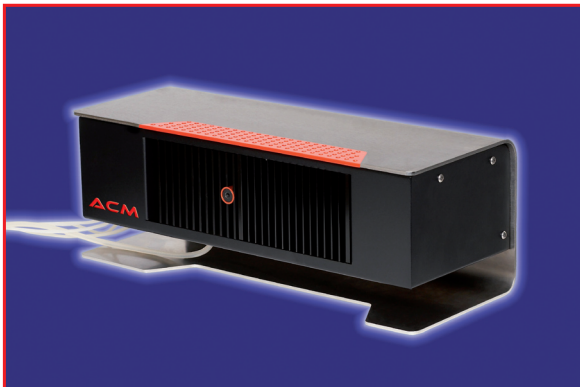


# LABOR LASERREFRAKTOMETER ACM LAB.LR

# NEU!

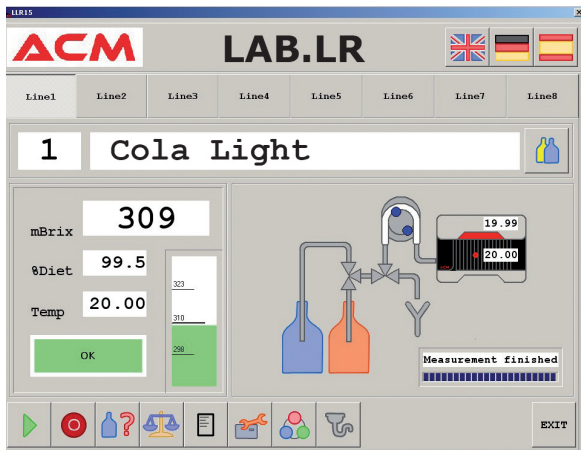


Präzisionsrefraktometer zur direkten Bestimmung von °mBRIX/%DIET/Light-Konzentrationen in zuckerfreien Erfrischungsgetränken

Das im Prozessbereich weltweit bekannte, hochpräzise Laserrefraktometer ist nun auch als °mBRIX/%DIET-Messung für den Laborbereich erhältlich!

Lasertechnologie in Verbindung mit einer neu konstruierten optischen Bank und Peltiertechnik ermöglicht die Bestimmung von °mBRIX/%DIET/Light-Werten mit ausreichend hoher Genauigkeit, ohne Einfluss von Farbe, Trübung oder CO<sub>2</sub>. Bei der Analyse von CO<sub>2</sub>-haltigen Getränken entfällt die Probenentgasung, CO<sub>2</sub>-Kompensation ist nicht mehr notwendig.

Die Bedienung erfolgt per Windows-kompatibler ACM Software LAB-QUATROL und einem Standard-PC.



## Technische Daten

- Messbereich: 0 - 2 °BRUX (weitere in Vorbereitung)
- Genauigkeit: +/- 0,0005 °BRUX, entspricht +/- 0,3 %DIET
- Peltier Thermostatisierung auf 20 °C
- Messergebnisse innerhalb von 1 bis 3 Minuten
- Datenschnittstelle zu ACM QUATROL-Systemen

## Vorteile

- Im Vergleich zu herkömmlichen Methoden höhere Genauigkeit
- Probenentgasung oder CO<sub>2</sub>-Kompensation sind nicht notwendig
- Rasche Ermittlung der Messergebnisse - keine langen Wartezeiten wie bei Titrations- oder photochemischen Verfahren

➔ Für einen schnellen Lightgetränke-Produktionsstart!

www.acm.co.at

**ACM** GmbH

Goldschlagstrasse 172  
A-1140 Wien  
Austria  
Tel.: +43-1-7865866  
Fax: +43-1-7865866-20  
office@acm.co.at